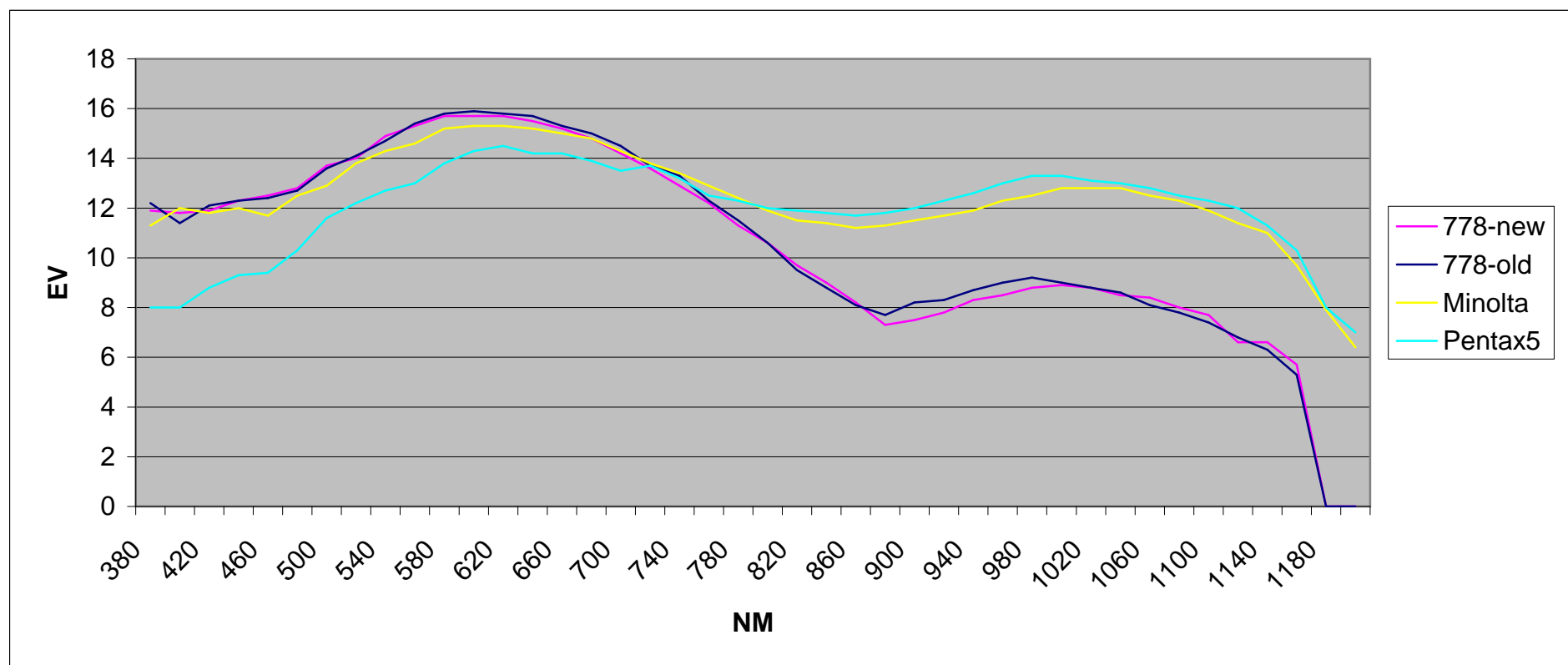


| NM   | 778-new | 778-old | Minolta | Pentax5 | Pentax5 old |
|------|---------|---------|---------|---------|-------------|
| 380  | 11,9    | 12,2    | 11,3    | 8       | 4           |
| 400  | 11,8    | 11,4    | 12      | 8       | 4           |
| 420  | 11,9    | 12,1    | 11,8    | 8,8     | 4,8         |
| 440  | 12,3    | 12,3    | 12      | 9,3     | 5,3         |
| 460  | 12,5    | 12,4    | 11,7    | 9,4     | 5,4         |
| 480  | 12,8    | 12,7    | 12,5    | 10,3    | 6,3         |
| 500  | 13,7    | 13,6    | 12,9    | 11,6    | 7,6         |
| 520  | 14      | 14,1    | 13,8    | 12,2    | 8,2         |
| 540  | 14,9    | 14,7    | 14,3    | 12,7    | 8,7         |
| 560  | 15,3    | 15,4    | 14,6    | 13      | 9           |
| 580  | 15,7    | 15,8    | 15,2    | 13,8    | 9,8         |
| 600  | 15,7    | 15,9    | 15,3    | 14,3    | 10,3        |
| 620  | 15,7    | 15,8    | 15,3    | 14,5    | 10,5        |
| 640  | 15,5    | 15,7    | 15,2    | 14,2    | 10,2        |
| 660  | 15,2    | 15,3    | 15      | 14,2    | 10,2        |
| 680  | 14,8    | 15      | 14,8    | 13,9    | 9,9         |
| 700  | 14,2    | 14,5    | 14,3    | 13,5    | 9,5         |
| 720  | 13,6    | 13,7    | 13,8    | 13,7    | 9,7         |
| 740  | 12,9    | 13,3    | 13,4    | 13,2    | 9,2         |
| 760  | 12,2    | 12,3    | 12,9    | 12,5    | 8,5         |
| 780  | 11,3    | 11,5    | 12,4    | 12,3    | 8,3         |
| 800  | 10,6    | 10,6    | 11,9    | 12      | 8           |
| 820  | 9,7     | 9,5     | 11,5    | 11,9    | 7,9         |
| 840  | 9       | 8,8     | 11,4    | 11,8    | 7,8         |
| 860  | 8,2     | 8,1     | 11,2    | 11,7    | 7,7         |
| 880  | 7,3     | 7,7     | 11,3    | 11,8    | 7,8         |
| 900  | 7,5     | 8,2     | 11,5    | 12      | 8           |
| 920  | 7,8     | 8,3     | 11,7    | 12,3    | 8,3         |
| 940  | 8,3     | 8,7     | 11,9    | 12,6    | 8,6         |
| 960  | 8,5     | 9       | 12,3    | 13      | 9           |
| 980  | 8,8     | 9,2     | 12,5    | 13,3    | 9,3         |
| 1000 | 8,9     | 9       | 12,8    | 13,3    | 9,3         |
| 1020 | 8,8     | 8,8     | 12,8    | 13,1    | 9,1         |
| 1040 | 8,5     | 8,6     | 12,8    | 13      | 9           |
| 1060 | 8,4     | 8,1     | 12,5    | 12,8    | 8,8         |
| 1080 | 8       | 7,8     | 12,3    | 12,5    | 8,5         |
| 1100 | 7,7     | 7,4     | 11,9    | 12,3    | 8,3         |
| 1120 | 6,6     | 6,8     | 11,4    | 12      | 8           |
| 1140 | 6,6     | 6,3     | 11      | 11,3    | 7,3         |
| 1160 | 5,7     | 5,3     | 9,7     | 10,3    | 6,3         |
| 1180 | 0       | 0       | 7,9     | 8       | 4           |
| 1200 | 0       | 0       | 6,4     | 7       | 3           |



sekonic 778 was brandnew and second one is 1.5 year older.  
all in good condition except old pentax (no curve)

the test made in VGIK (all russian state institute of cinematography) laboratory  
with a special spectrophotometer

**Yusuf ASLANYUREK (2005)**